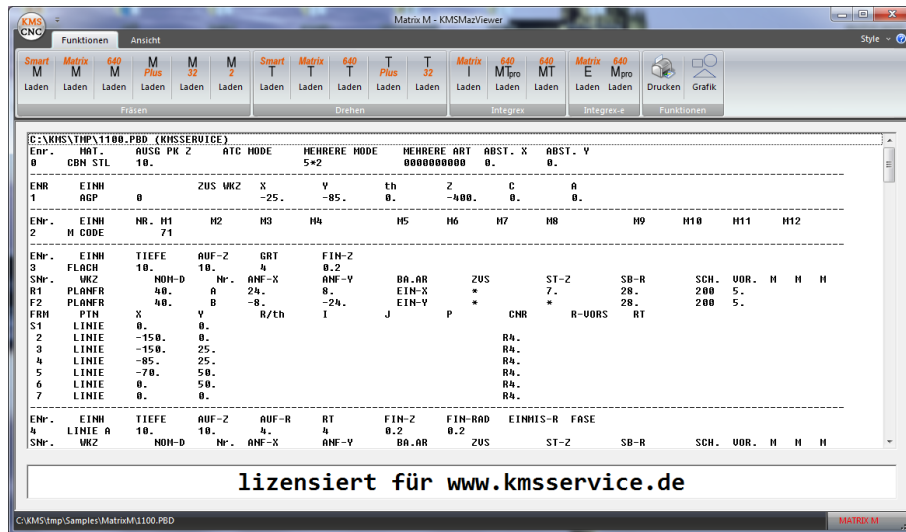


KMS MAZ VIEWER



FÜR MAZAK MASCHINEN MIT MAZATROL STEUERUNGEN

DREHEN

T32 / TPLUS / 640T / MATRIX-T / SMART-T

FRÄSEN

M32 / MPLUS / 640M / MATRIX-M / SMART-M

INTEGREX

640MT / 640MT-PRO / MATRIX-I

INTEGREX-E

640M-PRO / MATRIX-E

Inhalt

1. Installationsanleitung	3
1.1 Archiv-Datei entpacken	3
1.2 Starten der Datei Setup.exe	3
1.3 Deinstallation des KMS Maz Viewers	4
2. Bedienungsanleitung KMS Maz Viewer	5
2.1 Starten des KMS Maz Viewer	5
2.2 allgem. Übersicht über das Hauptfenster:	5
3. Die Menü-Buttons	5
3.1 Das Programmenü	5
3.2 Das Funktionsmenü	6

DAS ZUSATZPRODUKT, UM DIE VON DER
STEUERUNG HER VERSCHLÜSSELTEN
PROGRAMME EINFACH, SCHNELL UND
KOMFORTABEL IN LESBAREM **MAZATROL**
ANSCHAUEN UND AUSDRUCKEN ZU KÖNNEN

1. Installationsanleitung

1.1 Archiv-Datei entpacken

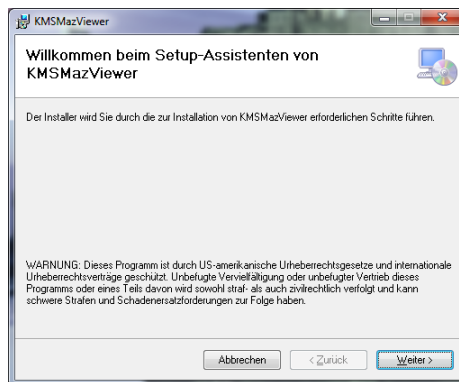
Enthalten ist:

- Verzeichnis vcredist_x86 – Weitergabebibliotheken VC++2010
- Datei KMSMazViewSetup.msi – Windows Installer Paket
- Datei setup.exe – Setupdatei

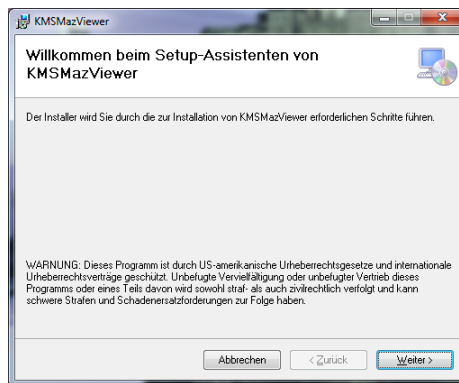
1.2 Starten der Datei Setup.exe

Falls nötig, werden automatisch zuerst die Weitergabebibliotheken installiert. Bitte dem Installationsvorgang zustimmen.

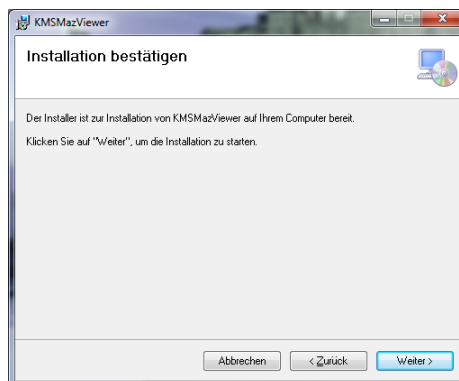
Dann folgt der eigentliche Installationsvorgang:



Bitte mit weiter bestätigen.

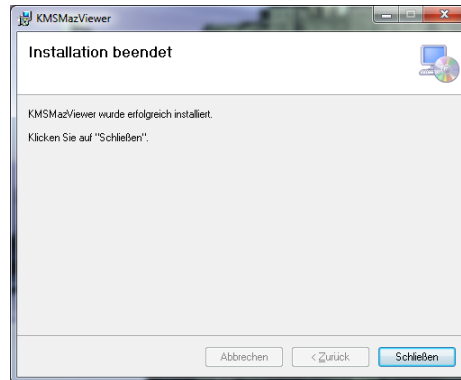


Bitte mit weiter bestätigen.



Bitte die Installation mit weiter bestätigen.

Eventuelle Sicherheitsmeldungen von Windows bestätigen.



Beenden Sie die Installation mit Schließen.

Folgendes wurde installiert:

Die Verzeichnisse C:\KMS, C:\KMS\Grafik, C:\KMS\Konvert, C:\KMS\View und C:\KMS\TMP wurden angelegt und mit Dateien gefüllt.

Weiterhin wurde in der Windows Registry der notwendige Eintrag vorgenommen, um die Software wieder deinstallieren zu können.

1.3 Deinstallation des KMS Maz Viewers

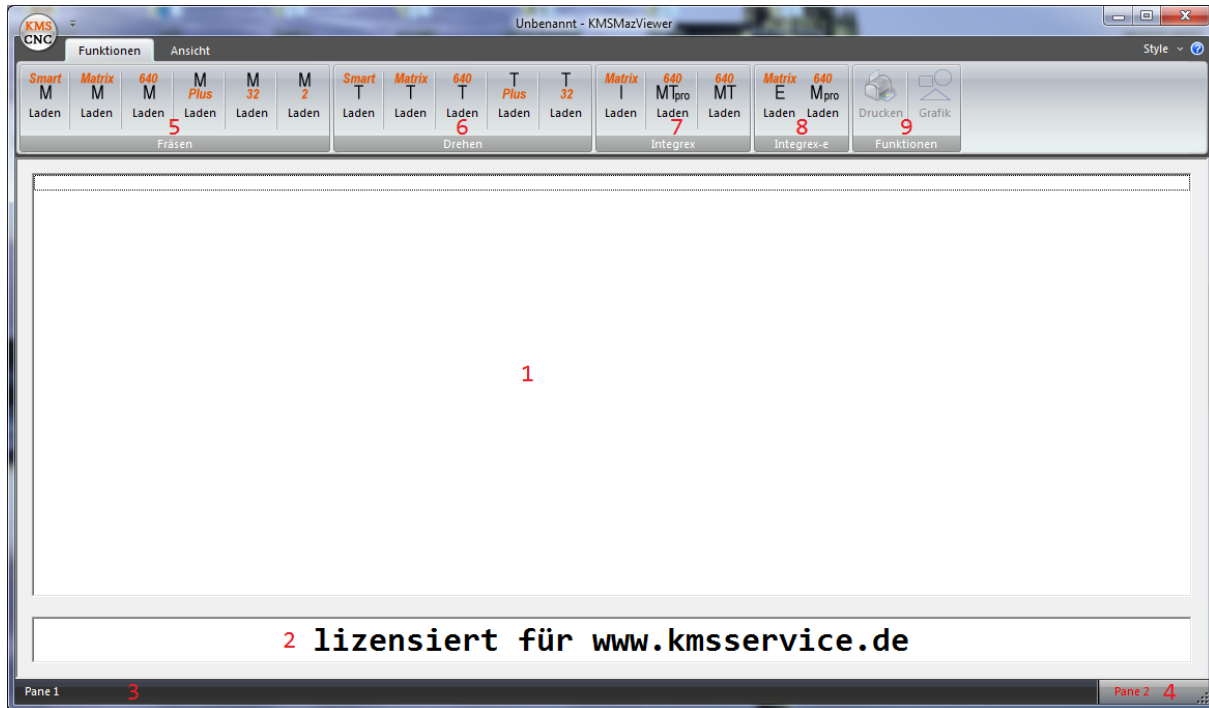
Wenn Sie die Software wieder aus Ihrem System entfernen wollen, so können Sie dies einfach in der Systemsteuerung unter "Software" (XP) oder "Programme und Funktionen" (Vista/Windows7) tun. Es werden dann alle installierten Dateien automatisch wieder entfernt.

2. Bedienungsanleitung KMS Maz Viewer

2.1 Starten des KMS Maz Viewer

Sie starten den KMS Maz Viewer über die Datei C:\KMS\VIEW\KMSMazView.exe. Eine Verknüpfung im Windows Programmenü wurde durch die Installation erstellt.

2.2 allgem. Übersicht über das Hauptfenster:



- 1 - Textfeld mit dem entschlüsselten Mazatroltext des Programms
- 2 - Textfeld mit dem Namen des Lizenznehmers
- 3 - Statuszeile links mit dem Namen der geladenen Datei
- 4 - Statuszeile rechts mit dem aktuell gewählten Steuerungstyp
- 5 - Programmennü für Laden Programme Fräsen
- 6 - Programmennü für Laden Programme Drehen
- 7 - Programmennü für Laden Programme Integrex
- 8 - Programmennü für Laden Programme Integrex-E
- 9 - Funktions-Menü für das Drucken und Grafik

3. Die Menü-Buttons

3.1 Das Programmennü

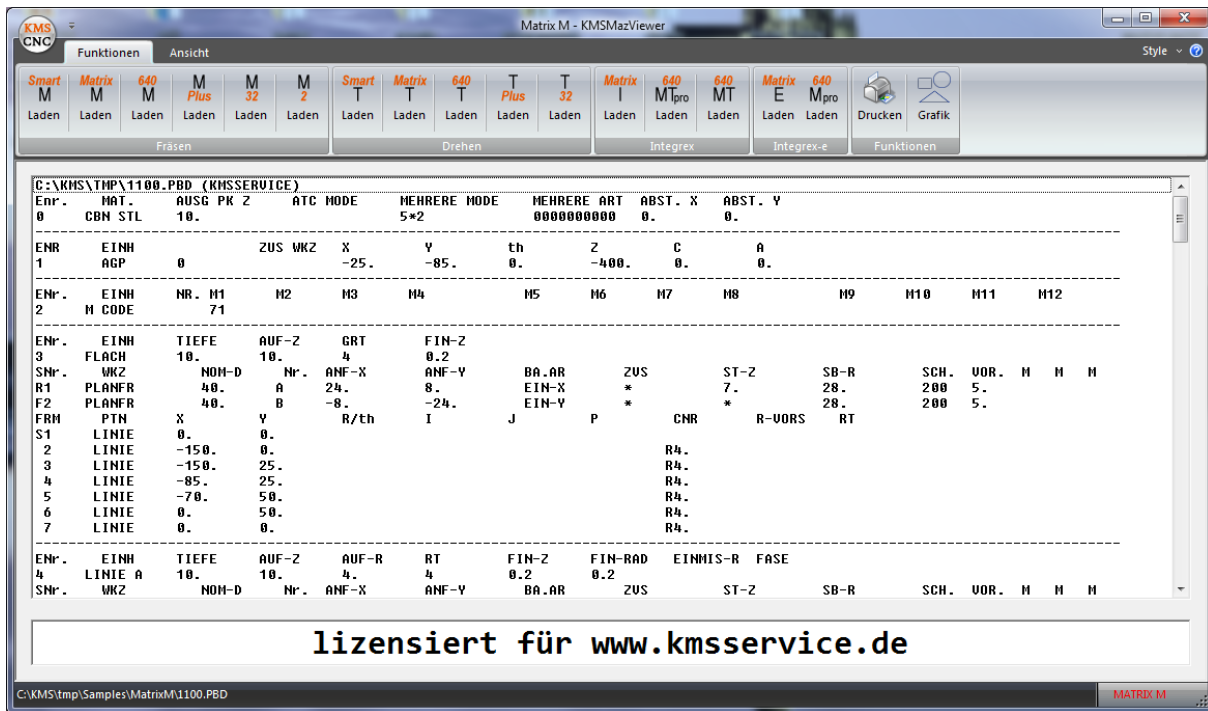
Es beinhaltet die Buttons zum Laden von Programmen, sortiert nach Steuerungen:



Über einen Klick auf den Button der gewünschten Steuerung öffnet sich ein Dateidialog, wo Sie die Mazatroldatei passend zur gewählten Steuerung auswählen können.

KMS Kundenfreundliche-Mazatrol-Software

Die Datei wird entsprechend dem gewählten Steuerungstyp entschlüsselt und in lesbaren Text gewandelt. Diesen sehen Sie dann im Textfenster.

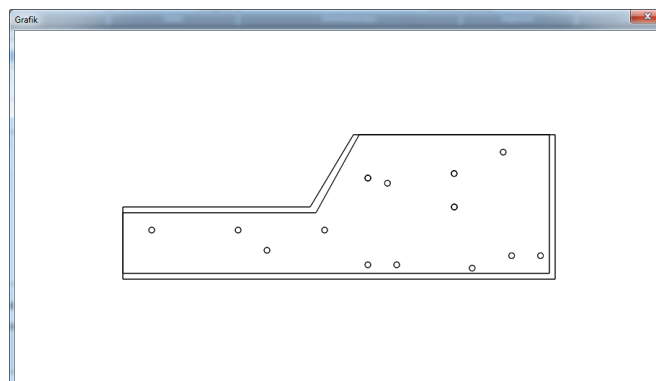


3.2 Das Funktionsmenü

Es beinhaltet die Buttons für die entsprechenden Dateioperationen:



- "Drucken" druckt den Inhalt des Textfeldes aus
- "Grafik" zeigt eine zeigt die Fertigungskontur des kompletten Programms an



Hinweis: in der unlizenzierter Demoversion ist das Ausdrucken und die Grafik deaktiviert.